

TRƯỜNG ĐẠI HỌC BÁCH KHOA
VĂN PHÒNG ĐÀO TẠO QUỐC TẾ



**KẾT QUẢ KHẢO SÁT Ý KIẾN SINH VIÊN VỀ
CƠ SỞ VẬT CHẤT 2023**

Tp.HCM, tháng 11 năm 2023

GIỚI THIỆU

- Khảo sát được Văn phòng Đào tạo Quốc tế (VPĐTQT) thực hiện với mục đích thu thập ý kiến sinh viên thuộc các chương trình Giảng dạy Tiếng Anh, Tiên tiến, Chuyển tiếp quốc tế, Định hướng Nhật Bản về chất lượng cơ sở vật chất tại cơ sở Lý Thường Kiệt.
- Thời gian thu thập dữ liệu từ 12/10/2023 đến 22/11/2023, thông qua việc gửi bảng câu hỏi khảo sát online trên hệ thống portal.

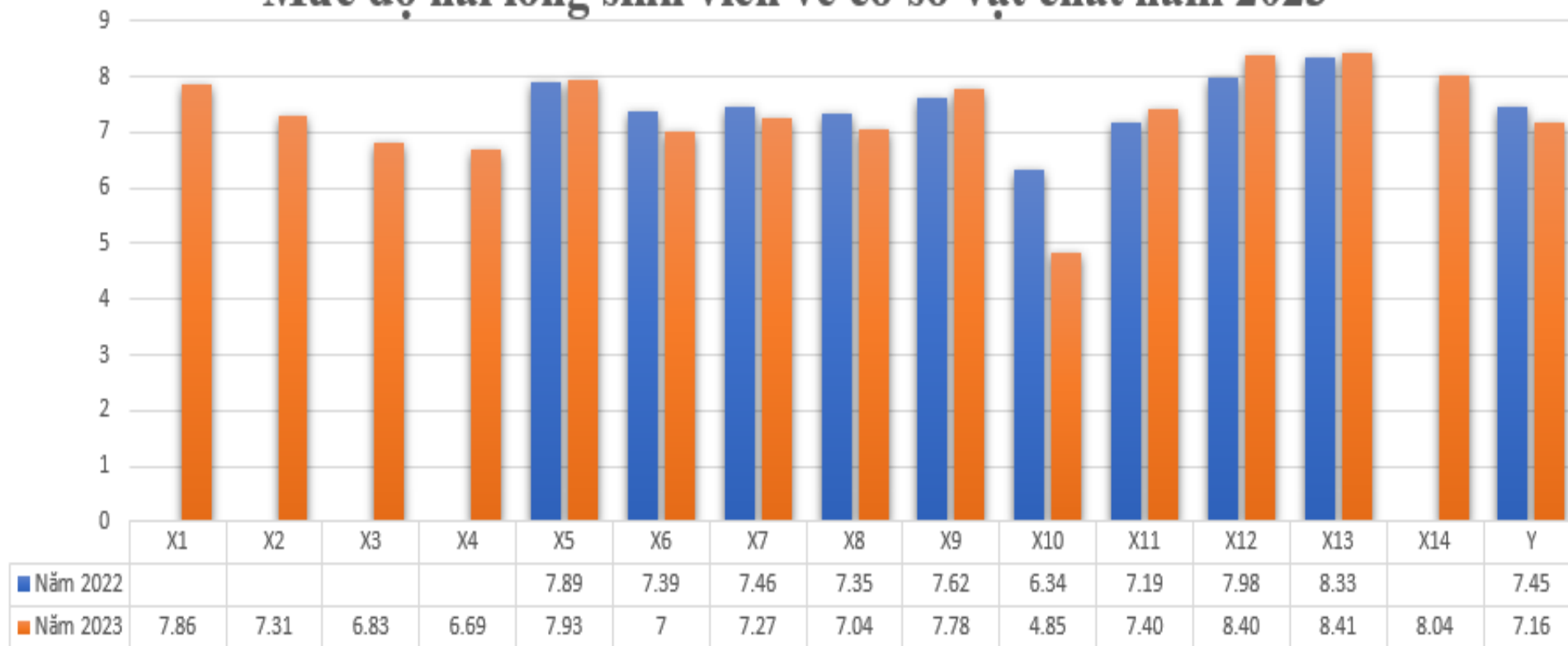
KẾT QUẢ

Trung bình mức độ hài lòng của sinh viên về các yếu tố ($N= 1041$)

	Tiêu chí đánh giá	Mean 2022	Mean 2023
X1	Chất lượng phòng học và giảng đường (không gian, máy lạnh, quạt, ánh sáng, bảng, bàn ghế, ...)	-	7.86
X2	Chất lượng trang thiết bị dạy học (máy chiếu, màn chiếu, bảng, micro, âm thanh, ...)	-	7.31
X3	Chất lượng phòng thí nghiệm, phòng thực hành máy tính (không gian, máy lạnh, ánh sáng, bàn ghế, ...)	-	6.83
X4	Chất lượng trang thiết bị, dụng cụ thí nghiệm, hệ thống máy tính	-	6.69
X5	Chất lượng cơ sở vật chất trong Thư viện A2	7.89	7.93
X6	Chất lượng sân thể dục thể thao (B5, B6, B11)	7.39	7.00
X7	Chất lượng tiện ích và dịch vụ tại căn tin B4	7.46	7.27
X8	Chất lượng không gian khu vực tự học tại các tòa nhà	7.35	7.04
X9	Chất lượng không gian khu tự học BK-OISP Student Corner A4, 504A4	7.62	7.78
X10	Chất lượng hệ thống Internet, wifi (độ phủ, tốc độ đường truyền)	6.34	4.85
X11	Chất lượng nhà vệ sinh tại các tòa nhà, khu công cộng (sảnh, hành lang, khu tự học, thùng rác, ...)	7.19	7.40
X12	Chất lượng vệ sinh trong phòng học	7.98	8.40
X13	Chất lượng vệ sinh môi trường và mảng xanh trong khuôn viên trường	8.33	8.41
X14	Thái độ phục vụ của nhân viên (hỗ trợ kỹ thuật phòng học, vệ sinh, bảo vệ, ...)	-	8.04
Y	Mức độ hài lòng chung về dịch vụ cơ sở vật chất tại cơ sở Lý Thường Kiệt	7.45	7.16

KẾT QUẢ

Mức độ hài lòng sinh viên về cơ sở vật chất năm 2023



Kết quả khảo sát cho thấy 03 yếu tố có điểm đánh giá trung bình ở mức tốt, cao nhất ở năm 2023 là:

1. Chất lượng vệ sinh môi trường và mảng xanh trong khuôn viên trường (8.41)
2. Chất lượng vệ sinh trong phòng học (8.40)
3. Thái độ phục vụ của nhân viên (hỗ trợ kỹ thuật phòng học, vệ sinh, bảo vệ, ...) (8.04)

Tuy nhiên, yếu tố ***X10 - Chất lượng hệ thống Internet, wifi (độ phủ, tốc độ đường truyền)*** có điểm đánh giá ở mức **không đạt yêu cầu (4.85)**, thấp nhất so với các yếu tố còn lại.

Thứ tự ưu tiên cải tiến từ cao đến thấp của các yếu tố khảo sát có ý nghĩa thống kê và xác xuất ảnh hưởng lớn khi phân tích hồi quy tuyến tính:

1. Chất lượng phòng học và giảng đường (*không gian, máy lạnh, quạt, ánh sáng, bảng, bàn ghế, ...*)
2. Chất lượng trang thiết bị dạy học (*máy chiếu, màn chiếu, bảng, micro, âm thanh, ...*)
3. Chất lượng hệ thống Internet, wifi (*độ phủ, tốc độ đường truyền*)
4. Chất lượng không gian khu vực tự học tại các tòa nhà
5. Thái độ phục vụ của nhân viên (*hỗ trợ kỹ thuật phòng học, vệ sinh, bảo vệ, ...*)